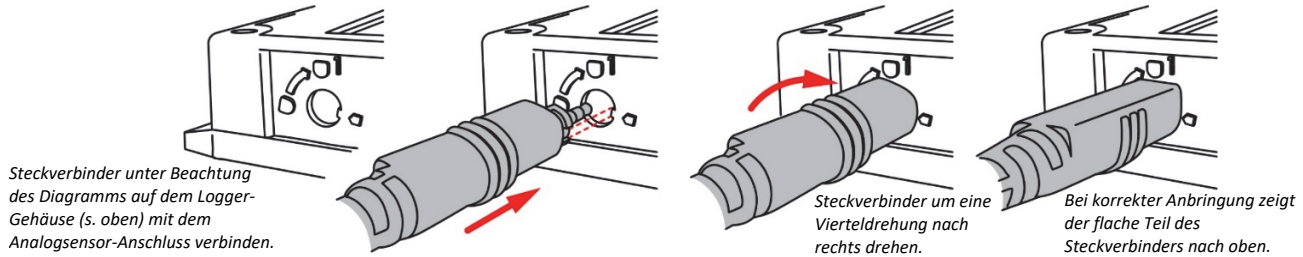


- Laden Sie HOBObconnect® vom App Store® oder von Google Play™ auf ein Smartphone oder Tablet herunter.
 - Laden Sie HOBObconnect von www.onsetcomp.com/products/software/hobobconnect auf einen Windows®-Computer herunter.

2 Öffnen Sie die App. Aktivieren Sie auf die entsprechende Aufforderung hin Bluetooth® in Ihren Geräteeinstellungen.

3 Befestigen Sie alle selbstbeschreibenden externen Sensoren wie abgebildet.



Verbinden Sie für alle anderen externen Sensortypen den Sensorsteckverbinder mit einem Analogsensor-Anschluss.

4 Drücken Sie eine der Tasten auf dem Logger, um das Gerät zu reaktivieren.

5 Tippen Sie auf das Gerätesymbol in der App. Tippen Sie in der App auf den Logger, um eine Verbindung mit diesem Gerät herzustellen. (Drücken Sie, wenn Sie mit mehreren Loggern arbeiten, die obere Taste ein zweites Mal, um das Gerät in der Liste ganz nach oben zu verschieben.) Wenn er nicht angezeigt wird, stellen Sie sicher, dass er sich innerhalb des Empfangsbereichs Ihres Smartphones, Tablets oder Computers befindet.

- Tippen Sie nach dem Verbindungsaufbau auf um den Logger einzurichten.
- Nehmen Sie die gewünschten Logger-Einstellungen vor, einschließlich der Einstellungen für alle externen Analogsensoren. Stellen Sie sicher, dass alle Kanäle, die protokolliert werden sollen, aktiviert sind.
- Tippen Sie Sie auf um die Einstellungen im Logger zu speichern. Der Logger beginnt auf Basis der gewählten Einstellungen mit dem Protokollieren von Daten. Drücken Sie die Starttaste auf dem Logger, wenn Sie das Gerät so konfiguriert haben, dass es bei Tastendruck mit dem Protokollieren beginnt.

7 Bringen Sie den Logger an dem Ort an, an dem die Bedingungen überwacht werden sollen. Setzen Sie je einen der unbegriffenen Stopfen in unbelegte Anschlüsse ein. Beachten Sie die Installationsrichtlinien im vollständigen Produkthandbuch auf www.onsetcomp.com/support/manuals/23968-mx1104-and-mx1105-manual.

8 Um Daten vom Logger auf Ihr Gerät zu übertragen, stellen Sie eine Verbindung mit diesem her und tippen Sie auf . Um die Daten anzuzeigen oder zu exportieren, tippen Sie auf „HOBO-Dateien“, auf (falls zutreffend) und dann auf .



Kurzanleitung	1 s lang drücken, um:	3 s lang drücken und gedrückt halten, um:	Drücken und 10 s lang gedrückt halten, um:
Obere Taste	<ul style="list-style-type: none"> jeden Kanal der Reihe nach anzeigen, um die letzten Sensormesswerte zu sehen den Logger zu reaktivieren den Logger in der App an die erste Stelle in der Liste zu verschieben einen Alarmpiepton stummzuschalten das LCD-Display einzuschalten 	die Protokollierung zu starten, anzuhalten oder fortzusetzen (je nach den Einstellungen in der App)	--
Untere Taste	<ul style="list-style-type: none"> alle Statistiken und Alarmanzeigen für den aktuell angezeigten Kanal der Reihe nach anzeigen (falls anwendbar) den Logger zu reaktivieren einen Alarmpiepton stummzuschalten das LCD-Display einzuschalten 	einen Alarm für den aktuell angezeigten Kanal zurückzusetzen (je nach den Einstellungen in der App)	--
Beide Tasten	--	--	ein Passwort zurückzusetzen



Für ausführliche Spezifikationen und Informationen über den Logger scannen Sie den Code links oder gehen Sie zu www.onsetcomp.com/support/manuals/23968-mx1104-and-mx1105-manual.

© 2020–2021 Onset Computer Corporation. Alle Rechte vorbehalten. Onset, HOBO und HOBObconnect sind eingetragene Marken der Onset Computer Corporation. App Store ist eine Dienstleistungsmarke von Apple Inc. Google Play ist eine Marke von Google LLC. Windows ist eine eingetragene Marke der Microsoft Corporation. Bluetooth ist eine eingetragene Marke von Bluetooth SIG, Inc. Alle anderen Marken sind Eigentum ihrer jeweiligen Rechtsinhaber.

Dieses Produkt wurde von der Onset Computer Corporation hergestellt. Es erfüllt alle Anforderungen des Onset-Qualitätsmanagementsystems nach ISO 9001:2015.

Patent-Nr.: 8,860,569

24967-C